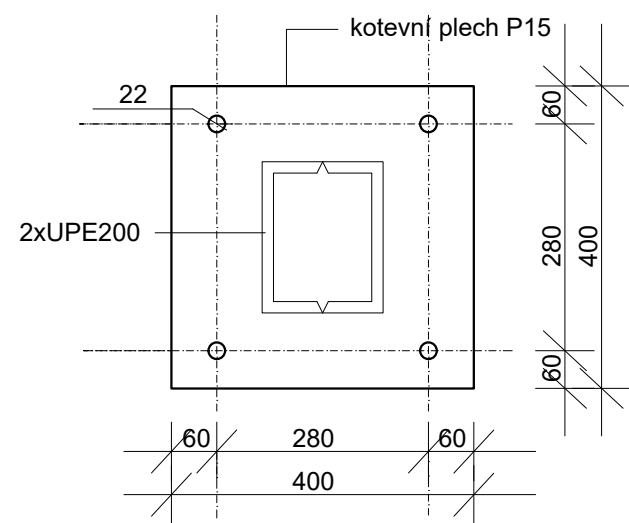
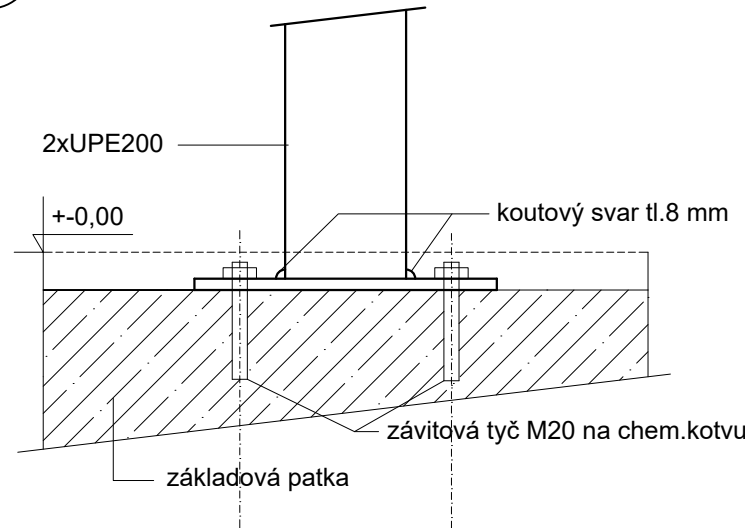
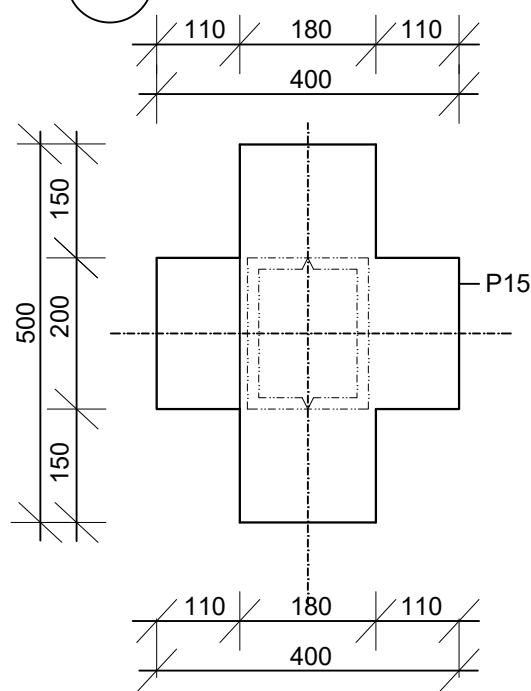


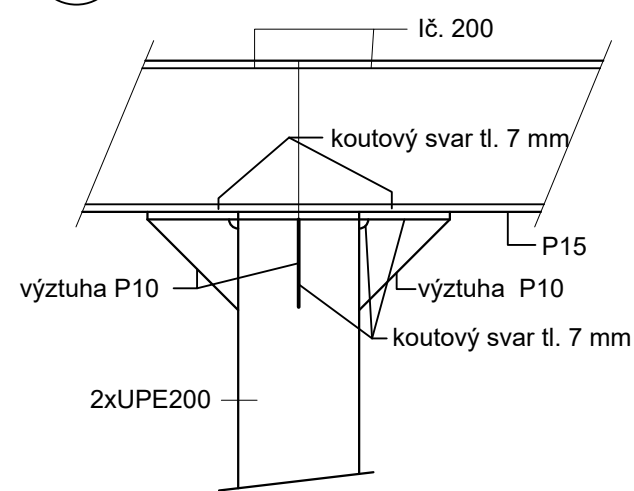
A Detail kotvení ocelového sloupu na základovou patku



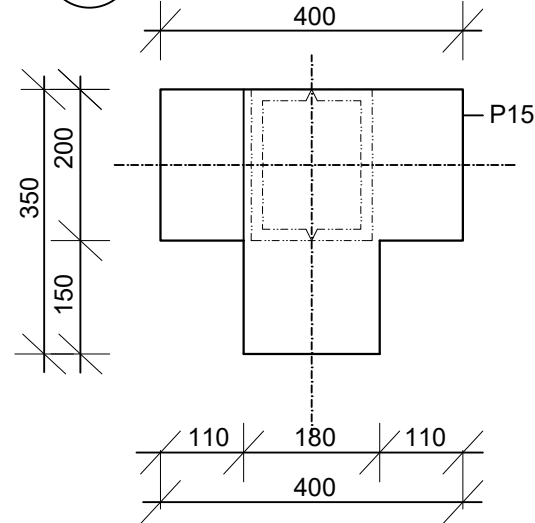
B2 Detail sloup-průvlak



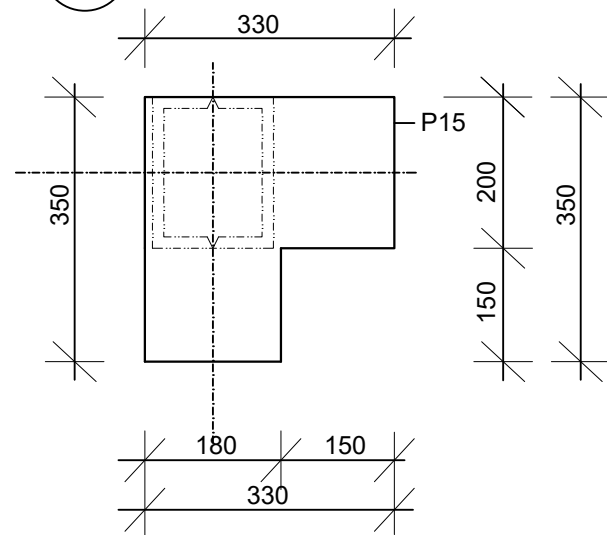
B Detail spoje sloup-průvlak



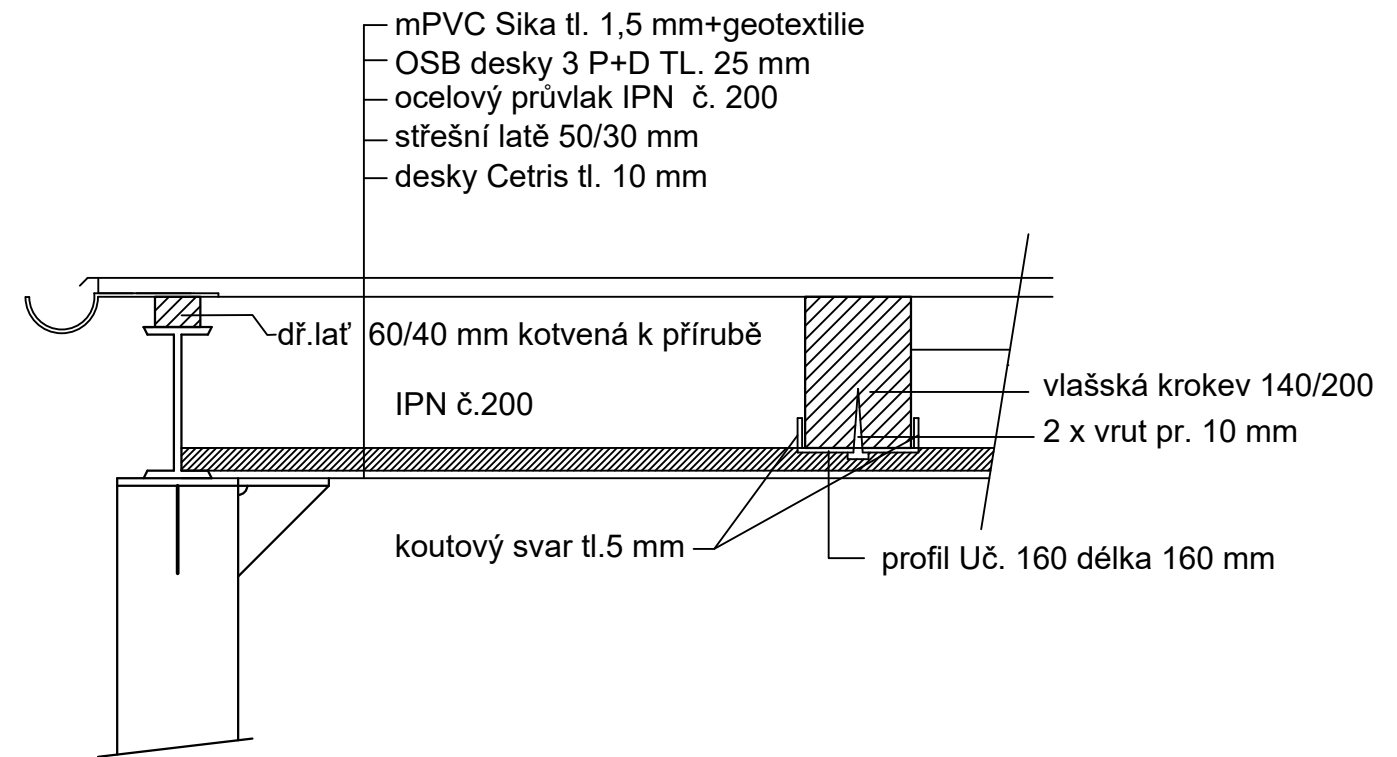
B1 Detail sloup-průvlak



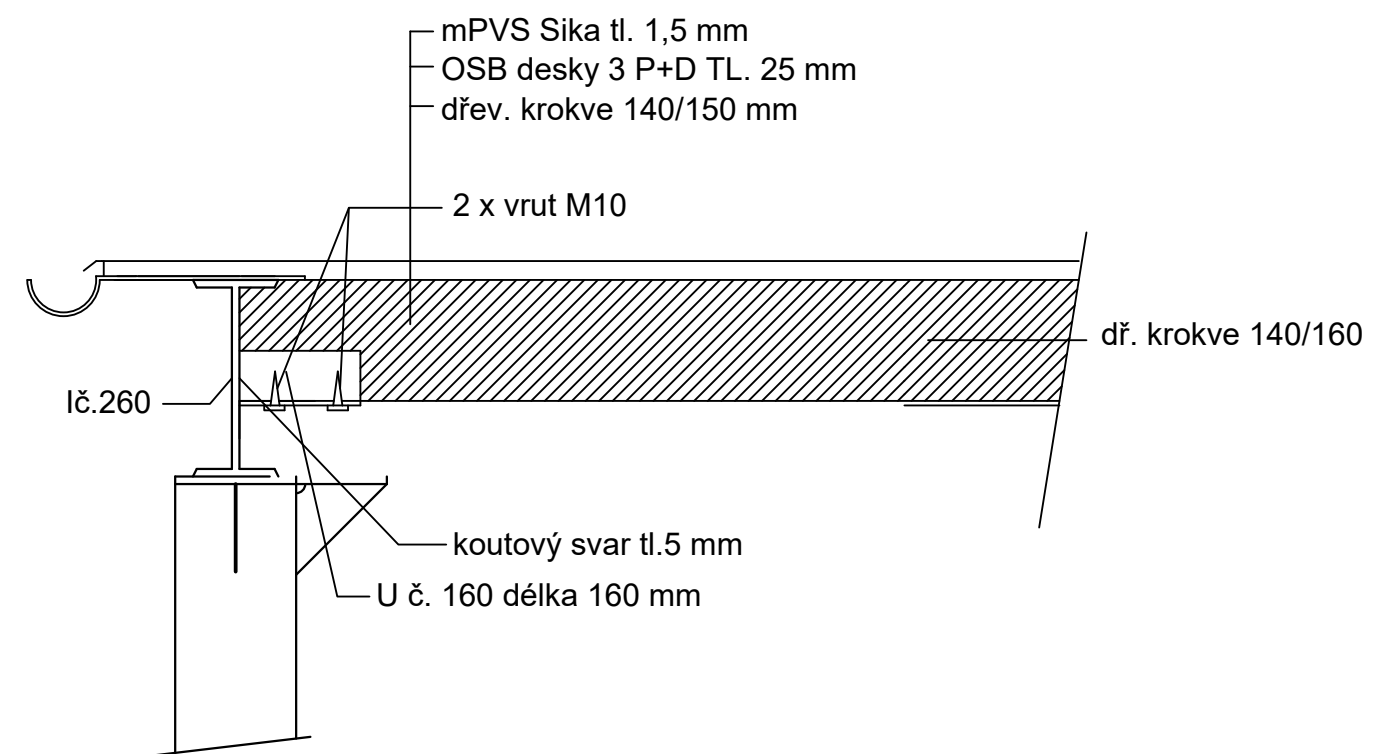
B3 Detail sloup-průvlak



Detail - střechy a okapu objekt A



Detail - střechy a okapu objekt B



Poznámka:

Všechny ocelové i dřevěné prvky zaměřit na stavbě!!!

Světla výška zastřešení (spodní líc podhledu) musí být minmálně 4200 mm od stávající zpevněné plochy areálu!!!

Dokumentace pro územní a stavební řízení.

Ved. projekce: Tomáš Bulva,DiS.	Vypracoval: Tomáš Bulva,DiS.	Tomáš Bulva,DiS. Stavební projekce Zelená cesta 858 Turnov 511 01	
Obec: Turnov	Kraj: Liberecký	Formát	A2
Katastrální území: Turnov		Datum	3/2024
Název zakázky: Silnice LK a.s.- Cestmistrovství Turnov, Zastřešení parkovacích stání a přístřešku na p.č. 3856/57		Měřítka	Č.V.
Název dokumentace: revize 3 - 2024		1:10	D.1.2.5
Výkres detailů			